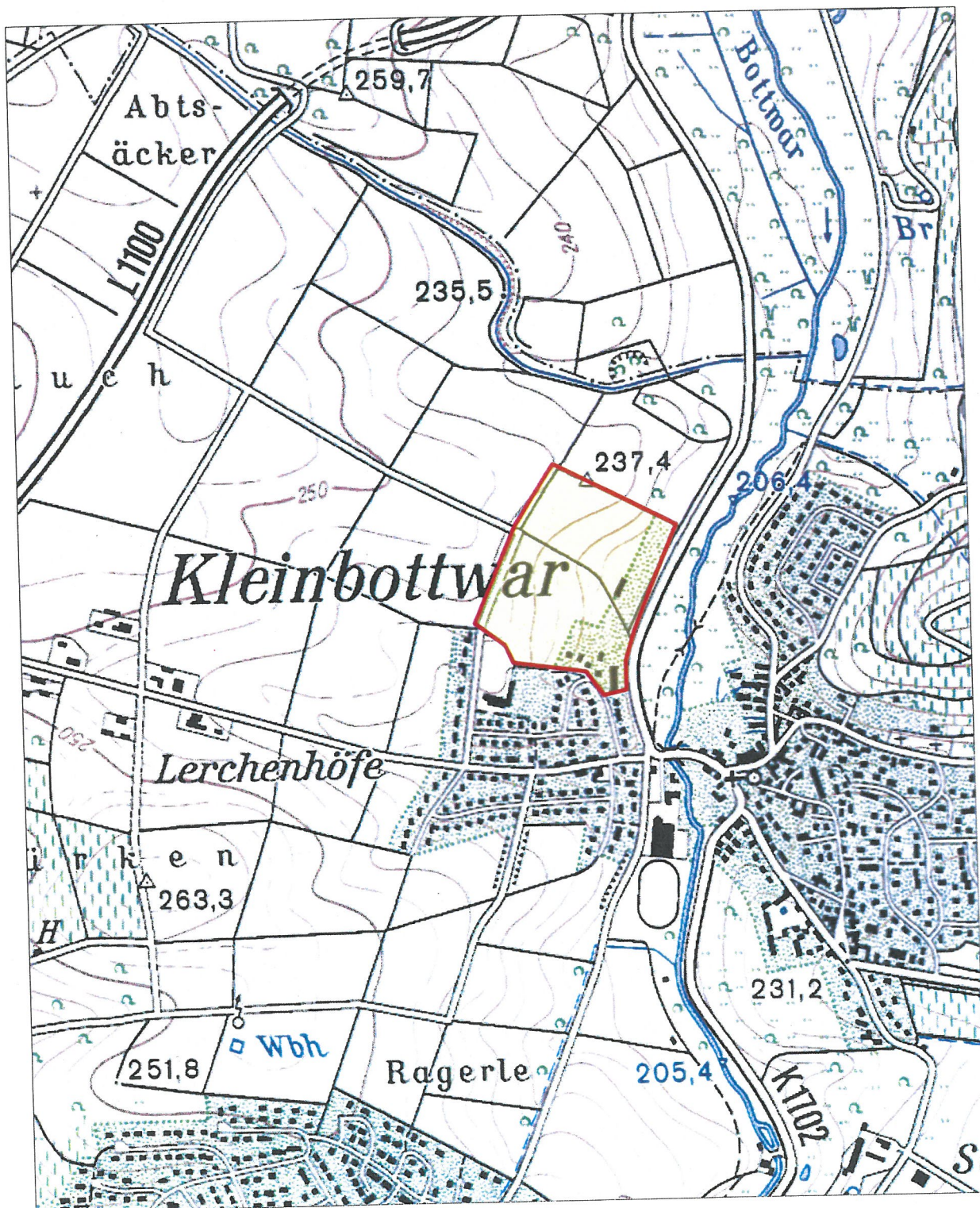


Lage des Untersuchungsgebietes

Anlage 1/1

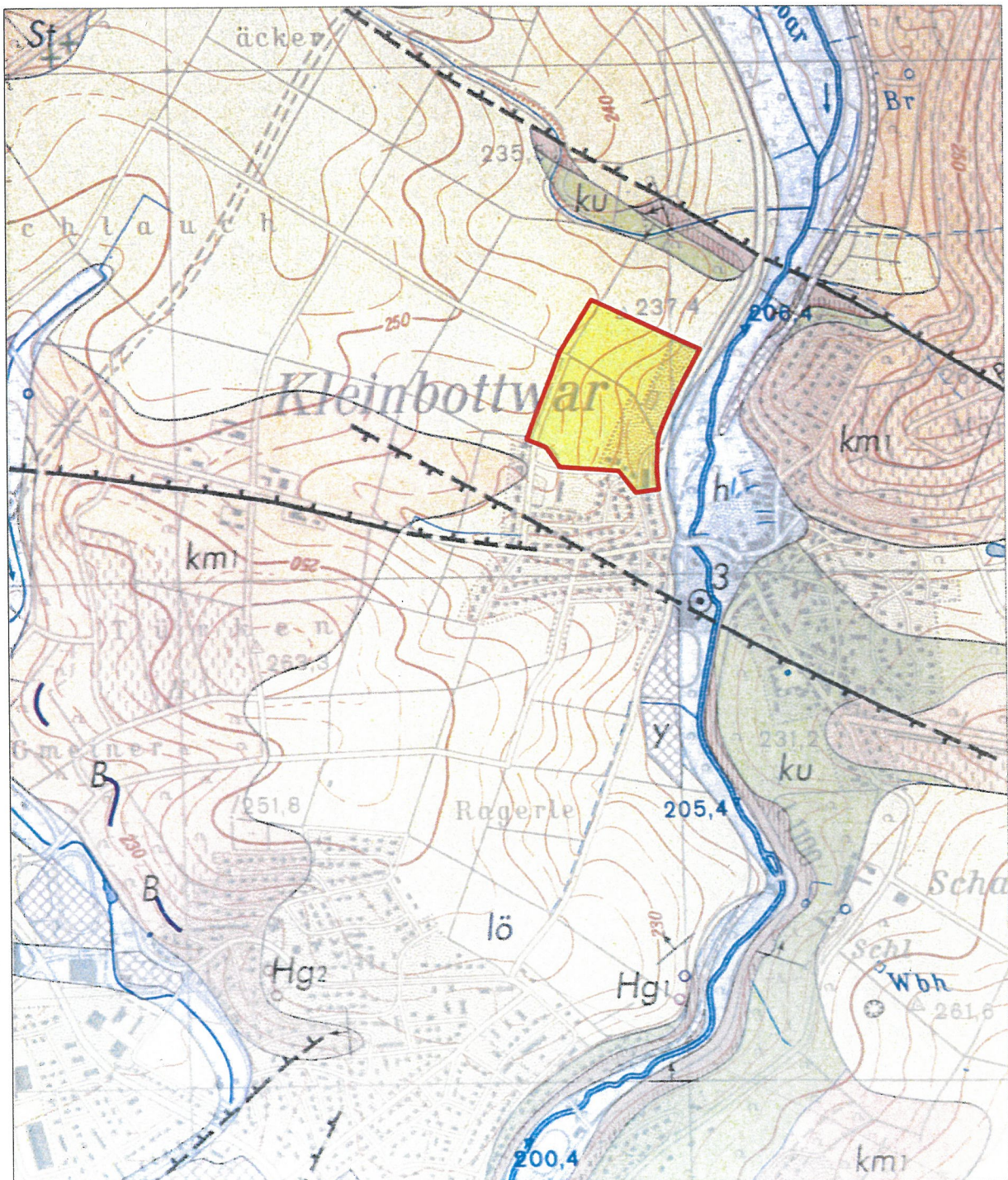
Ausschnitt aus der topographischen Karte
TK 7021 Blatt "Marbach" (vergrößert aus
Lageplan Maßstab 1 : 25 000)

Maßstab 1 : 10 000



Ausschnitt aus der geologischen Karte
GK 7021 "Marbach am Neckar" (vergrößert
aus Lageplan Maßstab 1 : 25 000)

Maßstab 1 : 12 500



Lage der Untersuchungspunkte

Anlage 2

- BS = Kleinbohrung BS 1, BS 2 u. BS 3 v. 14.08.2017
- = Kleinbohrung BS 4, BS 5 u. BS 11 v. 15.08.2017
- = Kleinbohrung BS 6, BS 7 u. BS 8 v. 16.08.2017
- = Kleinbohrung BS 9 v. 13.07.2017
- = Kleinbohrung BS 10, BS 15, BS 16 u. BS 18 v. 17.08.2017
- = Kleinbohrung BS 12 u. BS 21 v. 12.07.2017
- = Kleinbohrung BS 13 u. BS 20 v. 18.08.2017
- = Kleinbohrung BS 14, BS 17 u. BS 19 v. 11.07.2017
- = Kleinbohrung BS 22 v. 07.07.2017

Lageplan s. Folgeblatt

Maßstab 1 : 1 500

