

Veröffentlichung zur Trinkwasserqualität in Steinheim a.d.M.

Nach § 16 der Trinkwasserverordnung sind alle Inhaber bzw. Betreiber von Wasserversorgungsanlagen verpflichtet, erforderliche Angaben zur Trinkwasserbeschaffenheit in Ihrem Versorgungsbereich einmal jährlich öffentlich bekannt zu geben.

Auf der Grundlage des europäischen Rechts werden die Härtebereiche für das Trinkwasser in drei Kategorien eingeteilt. Diese lauten:

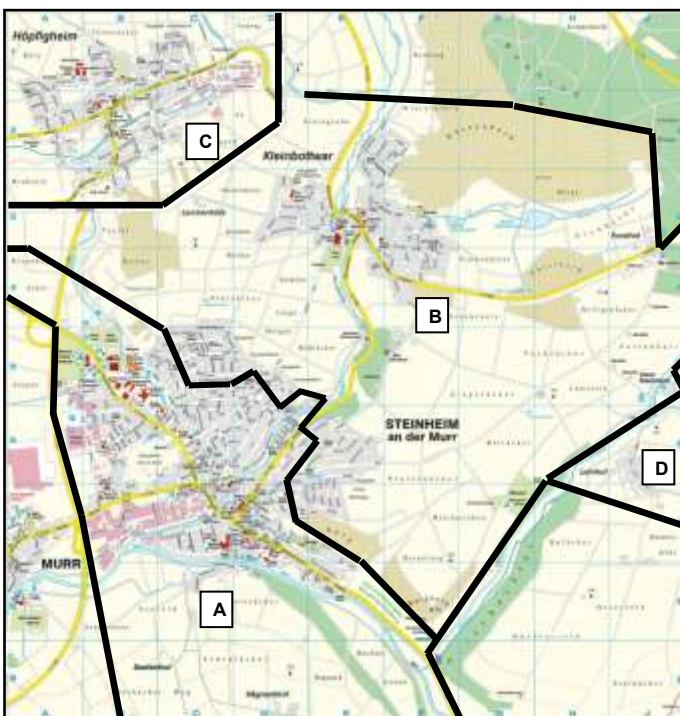
Härtebereich weich: < 8,4 °dH, mittel: 8,4 - 14 °dH, hart: > 14 °dH.

Das Steinheimer Wasserwerk liefert aufgrund seiner komplexen räumlichen Struktur Wasser unterschiedlicher Zusammensetzung in vier getrennten Versorgungsgebieten (siehe anhängige Karte) an die dortigen Haushalte und Betriebe. Entsprechend der jeweiligen Wasserherkunft (Fremd- u./o. Eigenwasser) sowie Mengen- und Mischungsverhältnisse weisen deren Inhaltsstoffe unterschiedliche Konzentrationen bzw. Parameter auf. Hiervon sind in untenstehender Tabelle auszugsweise die wichtigsten aufgelistet.

Weitere Daten bzw. Details können bei Bedarf über das Rathaus erfragt werden.

Trinkwasseranalysen Steinheim a.d.M. - Mittelwerte 2018

Parameter	Einheit	Grenzwert nach TrinkwVO	Versorgungsbereiche			
			A	B	C	D
pH-Wert	–	6,5 ... 9,5	7,20 bei 11,9 °C	7,70 bei 9,0 °C	7,51 bei 11,8 °C	7,51 bei 11,8 °C
Natrium	mg/L	200	12,3	14,2	12,0	12,0
Kalium	mg/L	12	2,2	3,0	2,2	2,2
Calcium	mg/L	–	110,0	83,7	77,0	77,0
Magnesium	mg/L	–	23,2	15,0	11,3	11,3
Chlorid	mg/L	250	27,9	35,6	32,5	32,5
Eisen	mg/L	0,2	<0,005	< 0,01	< 0,01	< 0,01
Sulfat	mg/L	250	50,6	44,5	26,9	26,9
Blei	mg/L	0,025	< 0,001	< 0,001	< 0,001	< 0,001
Fluorid	mg/L	1,5	0,14	0,060,07	0,07	0,07
Nitrat	mg/L	50	23,0	19,4	21,4	21,4
Polycycl. aromatische Kohlenwasserstoffe	mg/L	0,0001	< 0,0001	< 0,0001	< 0,0001	< 0,0001
PSM u. Biozidprodukte Σ Einzelsubstanzen	mg/L	0,0005	< 0,0001	< 0,0001	< 0,0001	< 0,0001
Carbonathärte	°dH	–	16,2	11,4	10,2	10,2
Gesamthärte	°dH	–	20,8	15,2	13,4	13,4
Härtebereich	–	–	hart	hart	mittel	mittel
Desinfektion mit	–	–	Chlor + Chlordioxid	Chlor + Chlordioxid	Chlordioxid	Chlordioxid



VB A ... Mischwasser: Fernwasser ZV Landeswasserversorgung (LW) + Eigenwasser TB Sandwiesen II

VB B ... Mischwasser: Fernwasser ZV Landeswasserversorgung (LW) + Eigenwasser TB Sandwiesen I

VB C ... Nur Fernwasser ZV Landeswasserversorgung (LW)

VB D ... Nur Fernwasser ZV Landeswasserversorgung (LW) über ZV Nordostwürttemberg (NOW) → Marbach (Rielingshausen)