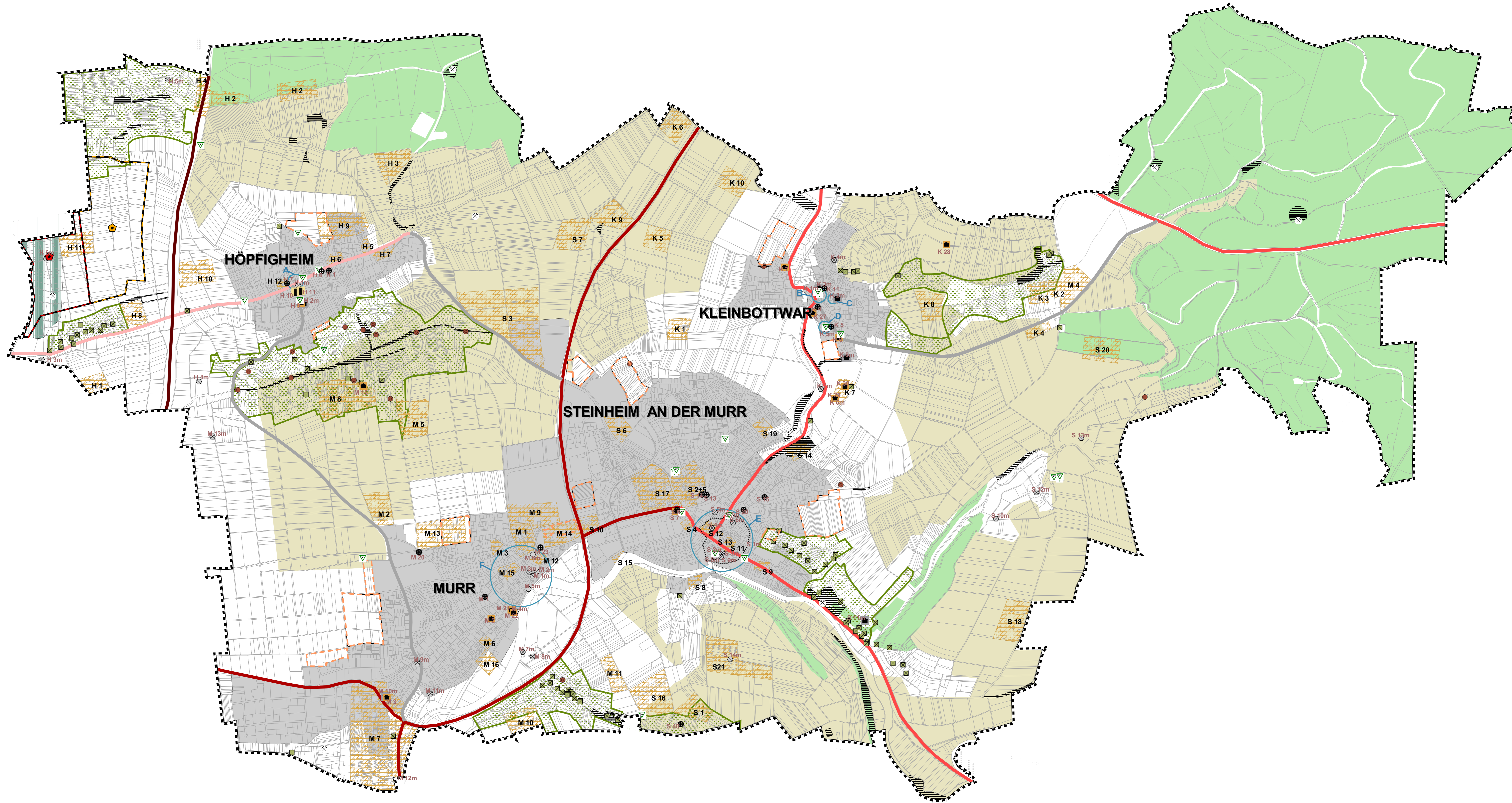


LANDSCHAFTSPLAN GVV STEINHEIM - MURR

MENSCH, KULTUR- UND SACHGÜTER



Mensch

Lebensgrundlagen

- Schutzbedürftiger Bereich Landwirtschaft (Übernahme aus Regionalplan)
- Schutzbedürftiger Bereich Forstwirtschaft (Übernahme aus Regionalplan)
- Schutzbedürftiger Bereich für den Abbau oberflächennaher Rohstoffe (Übernahme aus Regionalplan)
- Bereich zur Sicherung von Rohstoffvorkommen (Übernahme aus Regionalplan)
- Kalksteine - Vorkommen prognostiziert - Bauwürdigkeit vermutet
- Ziegeleirohstoffe - Vorkommen prognostiziert - Bauwürdigkeit vermutet
- Kalksteinvorkommen - nachgewiesen
- Abbaugelände (abgebaute oder in Abbau befindliche Fläche)

Beeinträchtigung durch Verkehrsaufkommen

- keine Angaben vorliegend
- bis 5.000 Fahrzeuge am Tag
- ab 5.001 bis 15.000 Fahrzeuge am Tag
- ab 15.001 bis 20.000 Fahrzeuge am Tag
- ab 20.001 bis 100.000 Fahrzeuge am Tag

Kultur- und Sachgüter

Kulturgüter

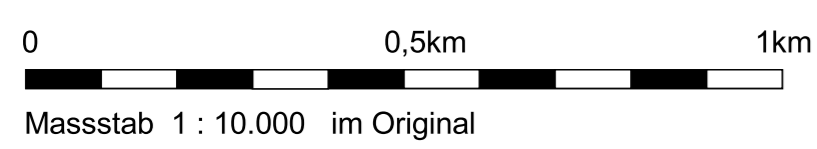
- Archäologie der Vor- und Frühgeschichte
 - Archäologie des Mittelalters
 - Bau- und Kunstdenkmal (Gebäude)
 - Bau- und Kunstdenkmal (Turm)
 - Bau- und Kunstdenkmal (Kleine Einzelobjekte, bsp. Mauern, Brunnen, Wegweiser, etc.)
 - Bau- und Kunstdenkmal (Gebiete mit hoher Dichte an Denkmälern)*
 - Abgegangene Objekte der Archäologie des Mittelalters
 - Ungeläufiger Verlauf der ehemaligen Stadtbefestigung
- * Gebiete mit hoher Dichte an Denkmälern
 A = H2 - H5, H8
 B = H6 - H10, K22 - K25
 C = K 1-3
 D = K 12 - 21
 E = S1 - S5, S8, S10 - S12, S16 - S43, S 45 - S47
 F = M4 - M14, M17 - M20, M25 - M28

Naturgüter

- Naturdenkmal
 - Naturdenkmal (flächig)
 - Geotop
- Kulturlandschaft**
- Reste historischer Landnutzungsformen (Alte Weidungen, Streusiedlungsgebiete, Gebiete mit kleinflächigen Nutzungsmosaiken)
 - Trockenmauern (Relikte historischer Landnutzungsformen)
 - Hohlwege (Zeitzegen des Zusammenwirkens zwischen Standort und Mensch)

Siedlung

- Siedlungsflächen
- Siedlungsflächen der Alternativprüfung



Kartengrundlage: Landesvermessungsamt Stuttgart, Grundkarte digital, nachrichtliche Übernahme digitaler Daten des Landratsamtes Ludwigsburg und Übernahme von Daten des Regierungspräsidiums Stuttgart, sowie Daten aus dem Regionalplan



FORTSCHRIBUNG LANDSCHAFTSPLAN

Bearbeitung W. F. L. G. U. S. S. E. W. F. L. G. U. S. S. E. W. F. L. G. U. S. S. E.	bearbeitet 11.2007 gezeichnet 11.2007 gezeichnet gezeichnet gezeichnet	Raummaß Raummaß Fachs
FORTSCHRIBUNG LANDSCHAFTSPLAN GEMEINDEVERWALTUNGSVERBAND STEINHEIM - MURR		
KARTE 7: SCHUTZGUT MENSCH, KULTUR- UND SACHGÜTER M 1 : 10.000		
Aufgestellt und geprüft: Gemeindeverwaltungsverband		

Diese Karte ist geodätisch gezeichnet. Verantwortlich für die Genauigkeit des Auftrages!