

## Veröffentlichung zur Trinkwasserqualität in Steinheim a.d.M.

Nach § 16 der Trinkwasserverordnung sind alle Inhaber bzw. Betreiber von Wasserversorgungsanlagen verpflichtet, erforderliche Angaben zur Trinkwasserbeschaffenheit in Ihrem Versorgungsbereich einmal jährlich öffentlich bekannt zu geben.

Auf der Grundlage des europäischen Rechts werden die Härtebereiche für das Trinkwasser in drei Kategorien eingeteilt. Diese lauten:

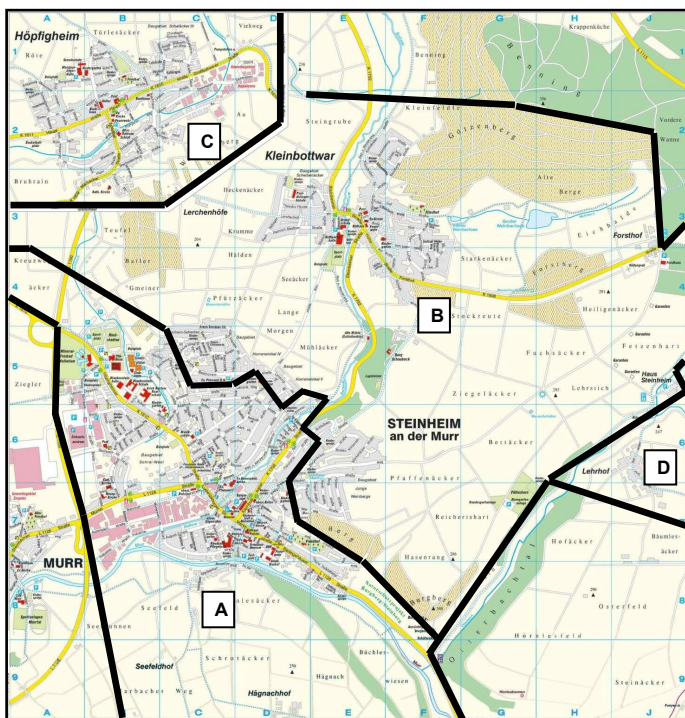
Härtebereich weich: < 8,4 °dH, mittel: 8,4 - 14 °dH, hart: > 14 °dH.

Das Steinheimer Wasserwerk liefert aufgrund seiner komplexen räumlichen Struktur Wasser unterschiedlicher Zusammensetzung in vier getrennten Versorgungsgebieten (siehe anhängige Karte) an die dortigen Haushalte und Betriebe. Entsprechend der jeweiligen Wasserherkunft (Fremd- u./o. Eigenwasser) sowie Mengen- und Mischungsverhältnisse weisen deren Inhaltsstoffe unterschiedliche Konzentrationen bzw. Parameter auf. Hiervon sind in untenstehender Tabelle auszugsweise die wichtigsten aufgelistet.

Weitere Daten bzw. Details können bei Bedarf über das Rathaus erfragt werden.

### Trinkwasseranalysen Steinheim a.d.M. - Mittelwerte 2010

| Parameter                                   | Einheit | Grenzwert nach TrinkwVO | Versorgungsbereiche |                     |                  |                  |
|---|---------|-------------------------|---------------------|---------------------|------------------|------------------|
|   |         |                         | A                   | B                   | C                | D                |
| pH-Wert                                     | –       | 6,5 ... 9,5             | 7,26 bei 12 °C      | 7,52 bei 12 °C      | 7,49 bei 10,0 °C | 7,49 bei 10,0 °C |
| Natrium                                     | mg/L    | 200                     | 11,0                | 11,9                | 10,7             | 10,7             |
| Kalium                                      | mg/L    | 12                      | 2,3                 | 2,3                 | 2,0              | 2,0              |
| Calcium                                     | mg/L    | –                       | 106,0               | 86,1                | 77,0             | 77,0             |
| Magnesium                                   | mg/L    | –                       | 22,0                | 15,7                | 10,8             | 10,8             |
| Chlorid                                     | mg/L    | 250                     | 30,9                | 32,3                | 33,4             | 33,4             |
| Eisen                                       | mg/L    | 0,2                     | < 0,01              | < 0,01              | < 0,01           | < 0,01           |
| Sulfat                                      | mg/L    | 240                     | 60,5                | 38,7                | 28,0             | 28,0             |
| Blei  | mg/L    | 0,025                   | < 0,001             | < 0,001             | < 0,001          | < 0,001          |
| Fluorid                                     | mg/L    | 1,5                     | 0,15                | 0,09                | 0,07             | 0,07             |
| Nitrat                                      | mg/L    | 50                      | 21,9                | 22,3                | 22,0             | 22,0             |
| Polycycl. aromatische Kohlenwasserstoffe    | mg/L    | 0,0001                  | < 0,0001            | < 0,0001            | < 0,0001         | < 0,0001         |
| PSM u. Biozidprodukte<br>Σ Einzelsubstanzen | mg/L    | 0,0005                  | < 0,0001            | < 0,0001            | < 0,0001         | < 0,0001         |
| Carbonathärte                               | °dH     | –                       | 15,1                | 12,1                | 9,5              | 9,5              |
| Gesamthärte                                 | °dH     | –                       | 19,9                | 16,0                | 13,1             | 13,1             |
| Härtebereich                                | –       | –                       | hart                | hart                | mittel           | mittel           |
| Desinfektion mit                            | –       | –                       | Chlor + Chlordioxid | Chlor + Chlordioxid | Chlordioxid      | Chlordioxid      |



VB A ... Mischwasser: Fernwasser ZV Landeswasserversorgung (LW) + Eigenwasser TB Sandwiesen II

VB B ... Mischwasser: Fernwasser ZV Landeswasserversorgung (LW) + Eigenwasser TB Sandwiesen I

VB C ... Nur Fernwasser ZV Landeswasserversorgung (LW)

VB D ... Nur Fernwasser ZV Landeswasserversorgung (LW) über ZV Nordostwürttemberg (NOW) → Marbach (Rielingshausen)